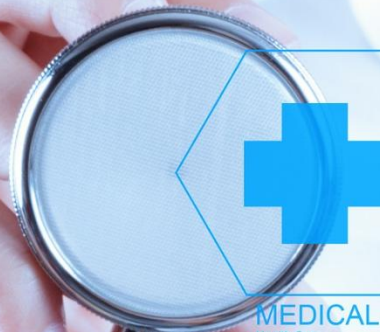




Національний університет фізичного виховання і спорту України

Кафедра спортивної медицини



MEDICAL

Health Care
Doctor
Hospital
Pharmacist
Nurse
Dental
First Aid
Surgeon
Emergency

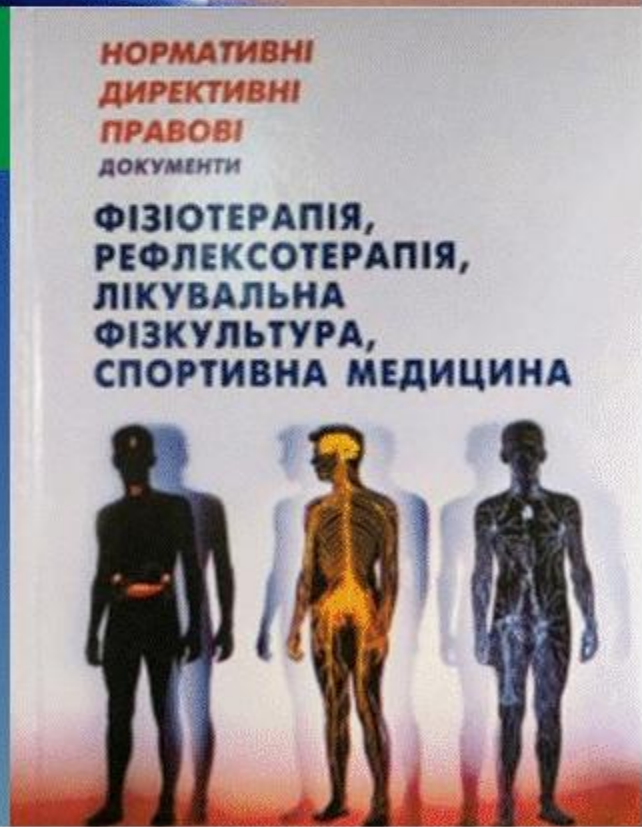
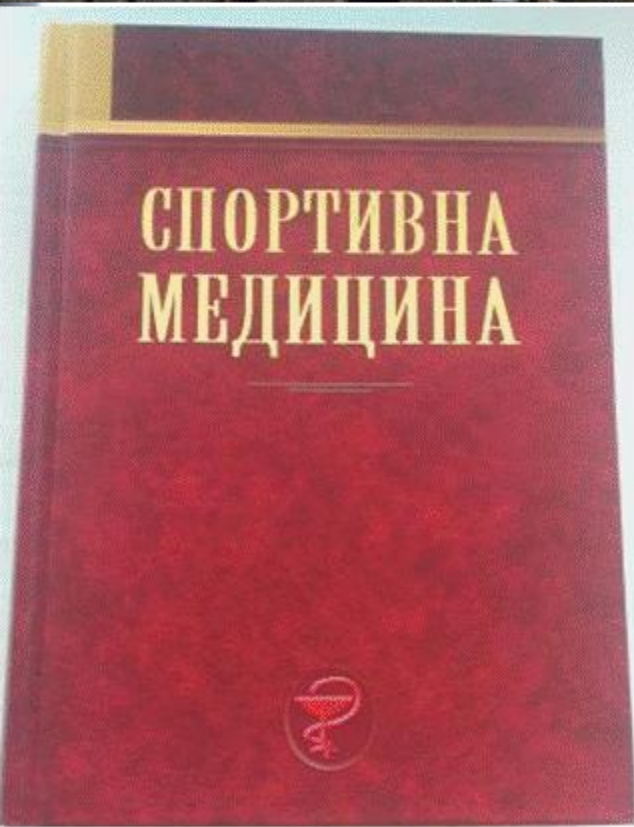


MEDICAL

Презентація дисципліни вільного вибору

“СПОРТИВНА МЕДИЦИНА”

Шахліна Лариса Генріхівна



**МЕДИЧНЕ ЗАБЕЗПЕЧЕННЯ СФЕРИ
ФІЗИЧНОЇ КУЛЬТУРИ І СПОРТУ**



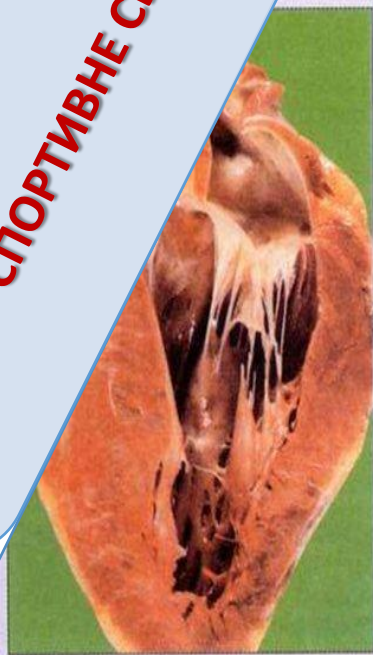
Лікарсько-педагогічний контроль за особами, що займаються ФКіС (первинне та щорічне поглиблене медичне обстеження, етапний, поточний і оперативний контроль)

Медична консультація, лікарсько-педагогічне спостереження, санітарно-гігієнічний нагляд, медичний супровід змагань та масових заходів, гігієнічне виховання

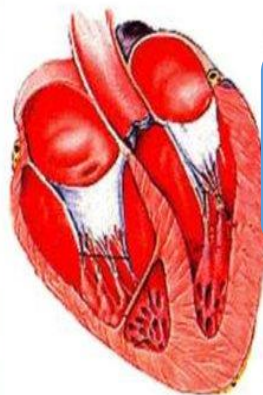
Лікарсько-педагогічний контроль за юними спортсменами, спортсменами-ветеранами, особливості лікарського контролю за жінками-спортсменками

Лікарсько-педагогічний контроль при проведенні тренувального процесу у різних клімато-географічних та погодних умовах, самоконтроль, принципи визначення рівня фізичного стану

СПОРТИВНЕ СЕРЦЕ



«Спортивне серце»



Нормальное сердце

«Спортивна» гіпертрофія супроводжується пропорційними змінами об'єму порожнин серця та нормальним розвитком системи коронарного кровообігу.

Фізіологічні механізми розвитку спортивного серця

Дилатація, гіпертрофія, брадикардія

Патологія спортивного серця



**ХРОНІЧНЕ ПЕРЕНАПРУЖЕННЯ
ВЕДУЧИХ ОРГАНІВ ТА СИСТЕМ
ОРГАНІЗМУ СПОРТСМЕНІВ**

Втома, перевтома, перетренованість

Хронічне фізичне перенапруження серцево-судинної системи

Хронічне фізичне перенапруження системи неспецифічного захисту та імунітету

Періодично виникаючі гострі прояви хронічного фізичного перенапруження

Хронічне перенапруження, специфічні захворювання та гострі пошкодження ОРА

Захворювання та травми у спортсменів

**НЕВІДКЛАДНІ СТАНИ В ПРАКТИЦІ
СПОРТИВНОЇ МЕДИЦИНИ**

Анафілактичний шок, гіпоглікемічна кома, інфаркт міокарду, втрата свідомості

Гостре фізичне перенапруження, переохолодження, теплові ураження, утоплення

Раптова смерть у спорті

Правові аспекти нещасних випадків і надзвичайних подій у спорті



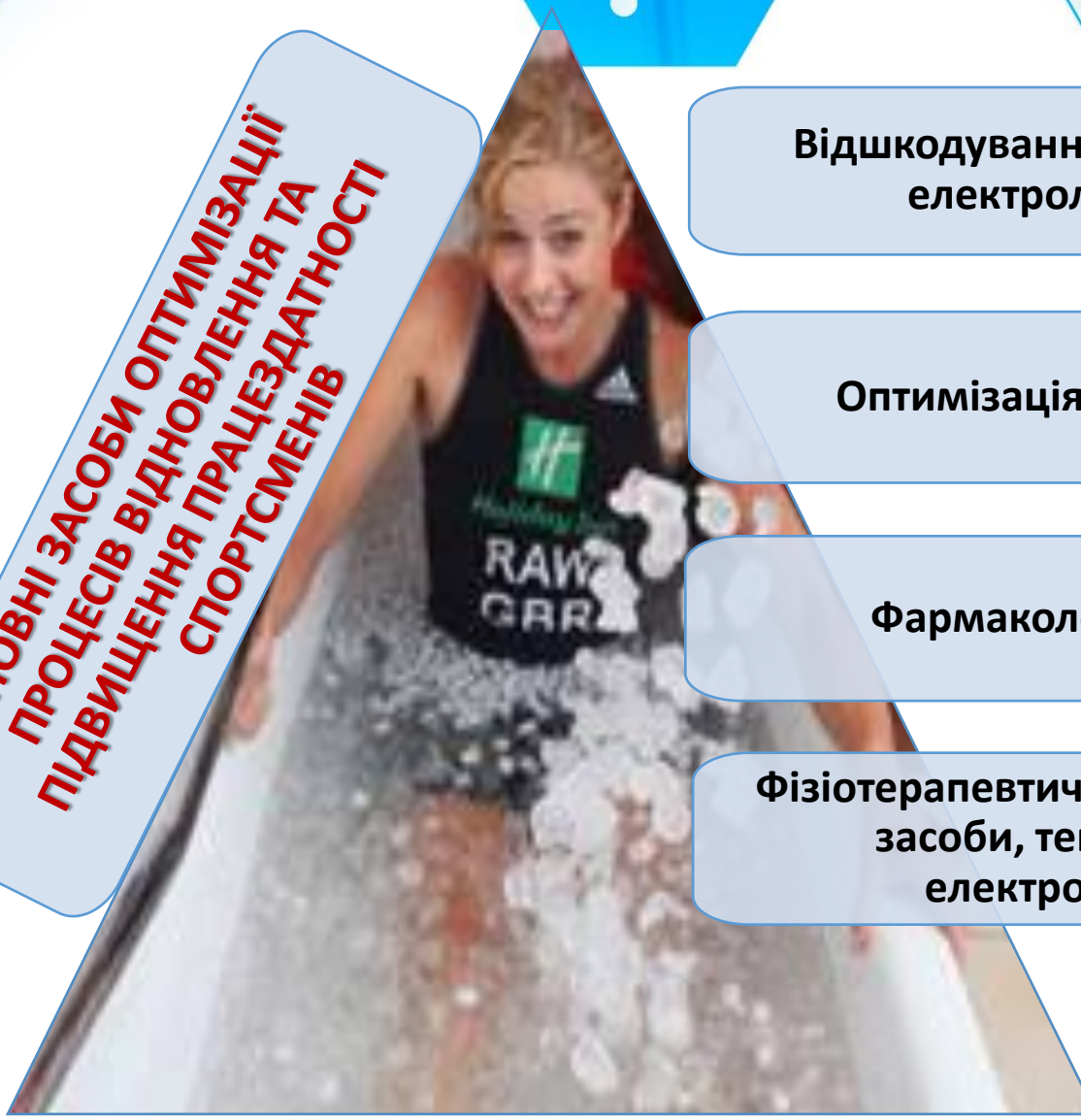
**ОСНОВНІ ЗАСОБИ ОПТИМІЗАЦІЇ
ПРОЦЕСІВ ВІДНОВЛЕННЯ ТА
ПІДВИЩЕННЯ ПРАЦЕЗДАТНОСТІ
СПОРТСМЕНІВ**

**Відшкодування дефіциту рідини та
електролітів в організмі**

Оптимізація сну та харчування

Фармакологічна підтримка

**Фізіотерапевтичні та гідротерапевтичні
засоби, теплові процедури,
електроміостимуляція**



КАФЕДРА СПОРТИВНОЇ МЕДИЦИНИ



КОРПУС 3, КАБІНЕТ 102, 104



ДЯКУЮ ЗА УВАГУ!!!



Національний університет фізичного виховання і спорту України

Кафедра спортивної медицини



MEDICAL

MEDICAL

Health Care
Doctor
Hospital
Pharmacist
Nurse
Dentist
First Aid
Surgeon
Emergency

Презентація дисципліни вільного вибору

«СПОРТИВНА МЕДИЦИНА»